



RÉGLAGES ET INSTALLATION

Les photos des manettes de réglage citées ci-dessous sont présentes en page 1.

Hauteur de l'assise

- A** Asseyez-vous au fond du siège et veillez à avoir les pieds bien à plat sur le sol. Montez ou baissez l'assise à l'aide **du bouton rouge situé à droite de votre siège**. Relâchez le bouton lorsque l'angle à l'articulation du genou est à environ 90°.

Profondeur de l'assise

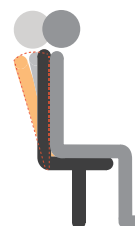
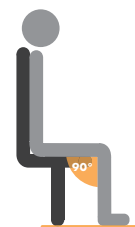
- B** Descendez du siège et actionnez **la manette située à droite du siège** tout en tirant ou poussant l'assise. Une bonne profondeur doit permettre le passage d'une main entre le bout de l'assise et le creux poplité (arrière du genou).

Inclinaison du dossier

- C** Réglez l'inclinaison du dossier selon votre angle de confort en relevant **le deuxième bouton à droite de votre siège**, tout en faisant varier la position du dossier avec votre dos. Relâchez le bouton pour fixer le dossier.

Hauteur du dossier

- D** Réglez la hauteur du dossier en relevant **la manette située en bas à droite à l'arrière du dossier**, tout en montant ou descendant le dossier à votre convenance. Relâchez la manette lorsque le réglage vous convient.



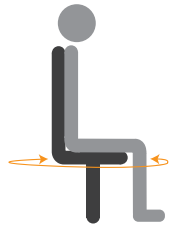
Base freinée

K Afin de sécuriser le fauteuil lors de l'assise, du relevage ou du transfert de l'utilisateur, il est possible de freiner la base **en baissant le levier situé à gauche du fauteuil. Relevez le levier pour libérer les roues.** Cette fonction est également disponible en version électrique.



Rotation de l'assise

L L'assise du fauteuil peut effectuer une rotation de 90° vers la gauche ou vers la droite du fauteuil. Pour actionner cette fonctionnalité, **relevez le levier situé à droite en dessous de l'assise.**



Les sièges Stando sont conçus pour vous apporter soutien et dynamisme dans vos postures de travail. Cependant, n'oubliez pas qu'il n'existe pas de «bonne» posture en particulier, aussi nous vous recommandons d'essayer plusieurs configurations de réglages sur votre Stando et de faire varier vos positions au maximum.